



## Aktiver Kühlcontainer: Heiz- und Kühlsystem Unicooler RKN (LD3)

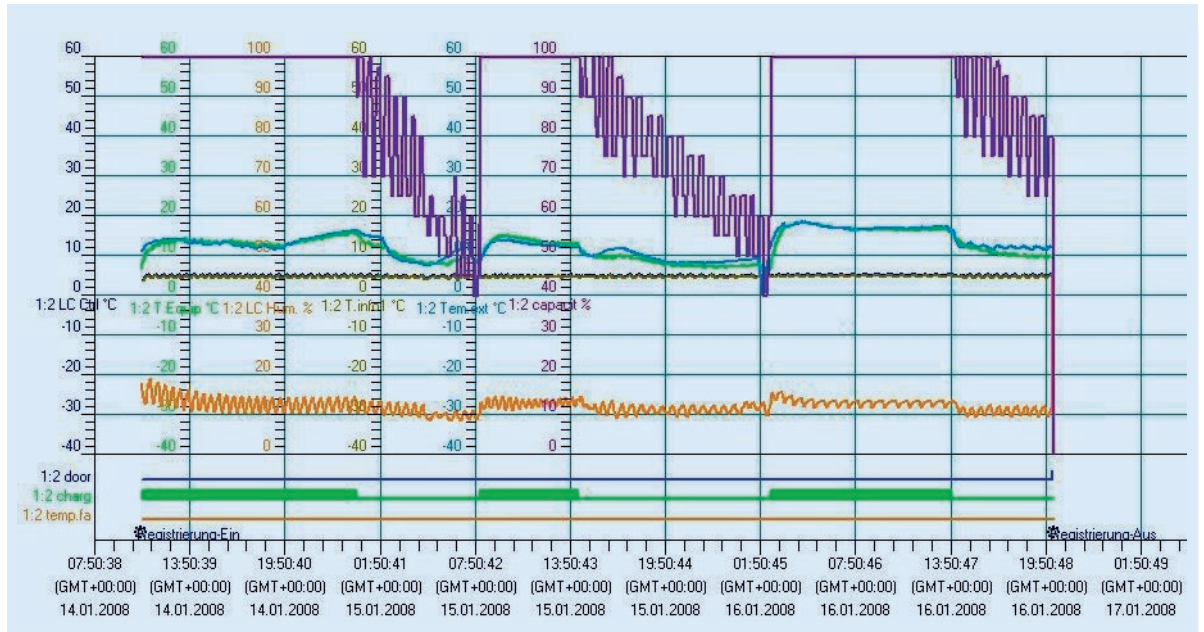
Der Unicooler, unser neuer hochentwickelter Luftfrachtcontainer, verfügt über ein ausgefeiltes Belüftungssystem mit großen, integrierten Batterien zum Aufladen. Zur Temperaturregelung im Frachtraum verwendet der Unicooler Trockeneis (untergebracht in einem separaten Trockeneisbunker); diese Kühlenergiequelle kommt in Kombination mit einer Elektroheizung und kontinuierlicher Luftzirkulation zum Einsatz.

Zur Beibehaltung des gewünschten Temperaturbereichs wird das System durch einen externen Temperatursensor sowie weitere Innentempersensoren im Frachtraum gesteuert.

<b>Technische Daten:</b>		
Einstellbarer Innentemperaturbereich	-20 °C bis +30 °C	-4 °F bis +86 °F
Außenmaße (L x B x H)	2002 x 1534 x 1624 mm	79 x 60 x 64 in
Innenmaße (L x B x H)	1302 x 1265 x 1302 mm	51 x 50 x 51 in
Maximale Ladedimensionen (L x B x H)	1220 x 1180 x 1170 mm	47 x 46 x 40 in
Nutzbares Ladevolumen (m³/Kubikfuß)	1,65 m³	49 cu.ft
Max. Kapazität des Eisbunkers (bei Einsatz von Blockeis)	120 kg	265 lbs
Taragewicht	444 kg	979 lbs
Max. Bruttogewicht (mit Trockeneis)	1588 kg	3501 lbs
Max. Nettogewicht	1144 kg	2522 lbs
Stromversorgung	Betrieben von luftfahrttauglichen 12-/24-V-Batterien Bodensystem: 110-/220-V-Stecker	
Batterieladezeit (von 0 auf 100 %)	Ca. 8 Std.	
Laufzeit	Ca. 120 Std.	
Datenaufzeichnung	Kontinuierliche Aufzeichnung der Betriebsdaten	



## Datenaufzeichnung: Unicooler – RKN (LD3)



### Kontinuierliche Erfassung von Betriebsparametern wie:

- Betriebsbeginn und -ende
- Innentemperatur
- Umgebungstemperatur
- Temperatur während des Betriebs außerhalb des spezifizierten Bereichs
- Innenfeuchtigkeit
- Öffnen der Türen während des Transports
- Energieversorgung und Batterieladezeiten



### Kontakt:

Weitere Informationen über das Serviceangebot von Lufthansa Cargo für temperaturkontrollierte Frachtgüter erhalten Sie in Ihrem Lufthansa Cargo Verkaufsbüro oder im Internet unter [www.lufthansa-cargo.de](http://www.lufthansa-cargo.de)