

# Cool/td



## Aktiver Kühlcontainer: Heiz- und Kühlsystem Unicooler RAP (LD9)

Der Unicooler – RAP kühlt mithilfe von Trockeneis, welches in einem separaten Trockeneisbunker hinzugefügt werden kann, und wärmt den Frachtraum des Containers durch sein elektronisches Heizsystem. 8 integrierte und wiederaufladbare Batterien sorgen für entsprechend lange Laufzeiten.

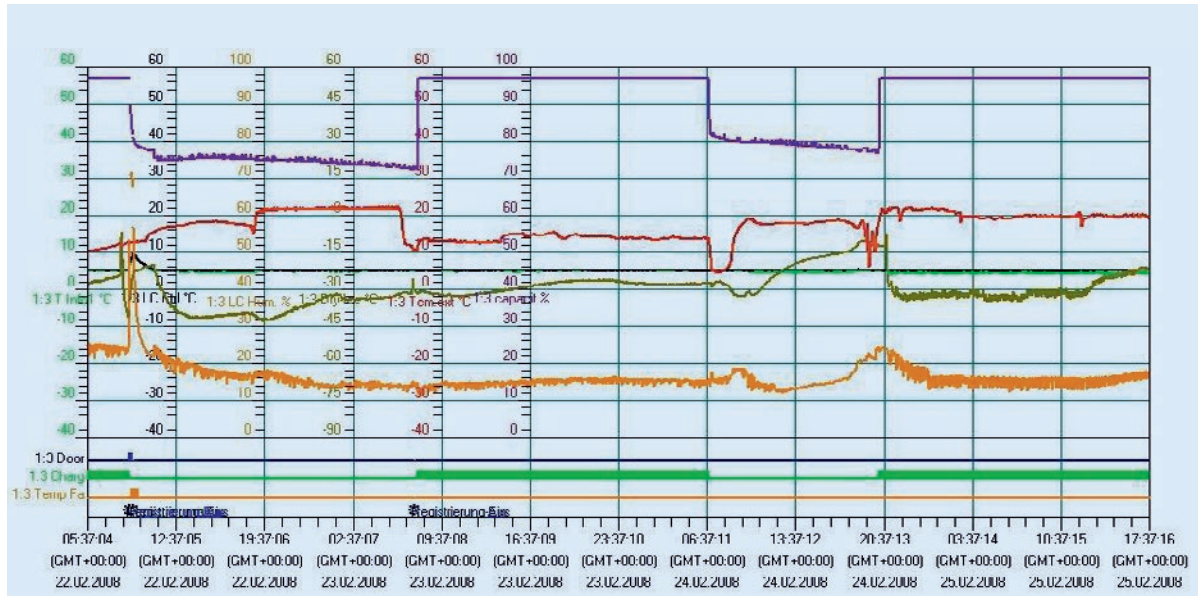
Zur Beibehaltung des gewünschten Temperaturbereichs wird das System durch einen externen Temperatursensor sowie weitere Innentemperatursensoren im Frachtraum gesteuert.

<b>Technische Daten:</b>		
Einstellbarer Innentemperaturbereich	-20 °C bis +30 °C	-4 °F bis +86 °F
Außenmaße (L x B x H)	3175 x 2235 x 1615 mm	125 x 88 x 63 in
Innenmaße (L x B x H)	2900 x 2063 x 1445 mm	114 x 81 x 56 in
Innenmaße (ab Kante)	2544 x 2063 x 1445 mm	100 x 81 x 56 in
Max. Ladedimensionen (L x B x H)	2750 x 2023 x 1370 mm	108 x 79 x 53 in
Max. Ladedimensionen (ab Kante)	2420 x 2023 x 1350 mm	95 x 79 x 53 in
Nutzbares Ladevolumen (m <sup>3</sup> /Kubikfuß)	7,62 m <sup>3</sup>	269 cu.ft
Max. Kapazität des Eisbunkers (bei Einsatz von Blockeis)	320 kg	705 lbs
Taragewicht	796 kg	1753 lbs
Max. Bruttogewicht (mit Trockeneis)	6033 kg	13300 lbs
Max. Nettogewicht	5237 kg	11547 lbs
Stromversorgung	Betrieben von luftfahrttauglichen 12-/24-V-Batterien Bodensystem: 110-/220-V-Stecker	
Batterieladezeit (von 0 auf 100 %)	Ca. 8 Std.	
Laufzeit (je nach geforderter Leistung)	Ca. 120 Std.	
Datenaufzeichnung	Kontinuierliche Aufzeichnung der Betriebsdaten	



**Lufthansa Cargo**  
Networking the world.

## Datenaufzeichnung: Unicooler – RAP (LD9)



### Kontinuierliche Erfassung von Betriebsparametern wie:

- Betriebsbeginn und -ende
- Innentemperatur
- Umgebungstemperatur
- Temperatur während des Betriebs außerhalb des spezifizierten Bereichs
- Innenfeuchtigkeit
- Öffnen der Türen während des Transports
- Energieversorgung und Batterieladezeiten
- Temperaturaufzeichnung im Trockeneisbunker



### Kontakt:

Weitere Informationen über das Serviceangebot von Lufthansa Cargo für temperaturkontrollierte Frachtgüter erhalten Sie in Ihrem Lufthansa Cargo Verkaufsbüro oder im Internet unter [www.lufthansa-cargo.de](http://www.lufthansa-cargo.de)